

**תעודת בדיקה מספר 7152304017**

בהתאם לסעיף 12 לחוק התקנים תשי"ג - 1953

**פרטי ההזמנה**

שם המזמין : איי.בי.בי. טכנולוגיות בע"מ ח.פ. : 510039746  
 מענו : נחום חת 5, חיפה 31905  
 תאריך ההזמנה : 2021/01/10

**תאור המוצר**

ספק כח לציווד טכנולוגי  
 הדגם הנבדק : SV/S30.640.3.1 ספקי כח  
 יצרן : ABB  
 ארץ יצור : גרמניה, הרפובליקה הפדרלית

**פרטי הנטילה**

המדגם ניטל בתאריך: 2021/01/19 **הנוטל: בא כח המכון** מספר בקשה: 4369130  
 כמות במדגם : 1  
 מספר שטר מטען : 34443906  
 נמל היבוא : ממן  
 מספר חשבון ספק: 2900892963 מיום: 2021/01/06 שם ספק ABB  
 שם ארץ יבוא : גרמניה, הרפובליקה הפדרלית

**מהות הבדיקה: בדיקת דגם במסגרת צו יבוא חופשי**

התאמה לדרישות התקן הישראלי ת"י 62368 חלק 1 - ציווד שמע/חוזי, ציווד טכנולוגיית המידע וציווד תקשורת: דרישות בטיחות, מנובמבר 2018

מסמך זה אינו היתר תו תקן

**תוצאות הבדיקה במסמך זה  
 מתייחסות רק לפריט שנבדק.**

מסמך זה מכיל 5 דפים ואין להשתמש בו אלא במלואו.

**מסקנות הבדיקה**

המוצר הנבדק מתאים לסעיפי התקן שנבדקו.  
 המוצר הנבדק לא נבדק לפי כל סעיפי הבדיקה כפי שמתחייב מהזמנת הבדיקה.  
 פרוט התוצאות מצוי בדפים הפנימיים.

הערות:  
 צורף תצהיר לבקשה ל EMC

2021/03/16

תאריך הפקת תעודה

זוהר כסיף תפקיד בודק  
 שי גולדשטיין תפקיד מהנדס בודק

שם הבודק:  
 שם המאשר:

תעודת בדיקה מספר 7152304017

5

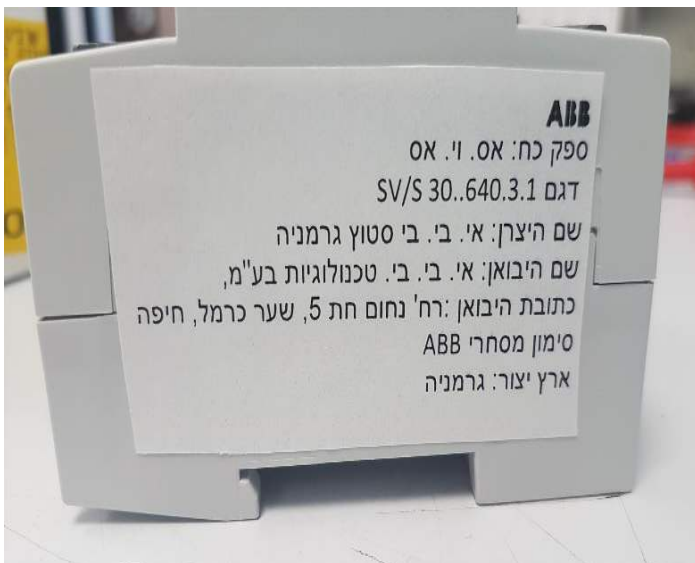
2

1953 - "

12

201 מניעת הפרעות אלקטרומגנטיות  
 201.1 פליטת הפרעות אלקטרומגנטיות לפי ת"י 961 חלק 32  
 201.2 חסינות הציוד להפרעות אלקטרומגנטיות לפי ת"י 961 חלק 35

: המוצר הנבדק הוא ספק כוח מדגם: SV/S30.640.3.1, תוצרת: ABB, גרמניה



תעודת בדיקה מספר 7152304017

5

3

1953 - "

12

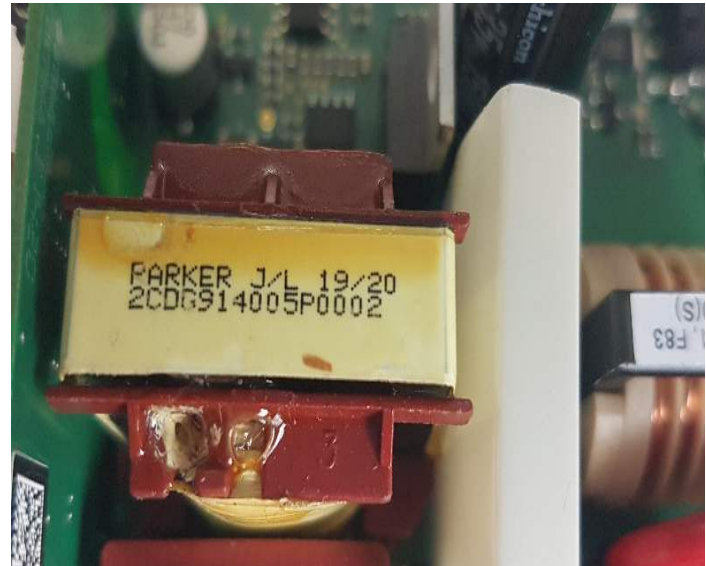
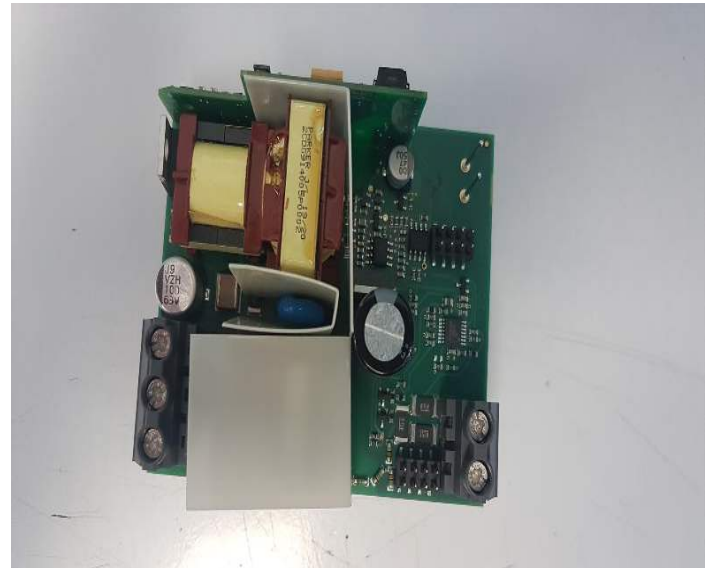
שער מס' 3190500  
 חופה 3190500  
 ספקי כח SV/S30 - ספקי כח אס. / י. אס. 30

**הוראות בטיחות**

**הוראות התקנה**  
 להתקנה בלוחות חלוקה או בקופסאות הסתעפות קטנות.  
 ההתקנה תבוצע ע"י לחיצת הצנדה אל פס הרכבה 35 מ"מ סטנדרטי EN 50 022.  
 חבור פס הצבירה מתבצע ע"י מתברי תקע/שקע.  
 חבור העומס יבוצע באמצעות מודקים עם ברגים.  
 חתכי מוליכים:  
 מוליך שזור גמיש 0.2-2.5 ממ"ר  
 מוליך קשיח 0.2-4.0 ממ"ר

**הערה חשובה**  
 ההתקנה והננסה לניצול של ההתקן תבוצע ע"י חשמלאי מוסמך (מימון בלבד),  
 בכפף לתקנים והוראות החוק הרלוונטיים. יש לקרוא בעיון את הוראות ההתקנה  
 והישום לפני ההתקנה.

**ניקוי**  
 במידה וההתקן מתלכלך, ניתן לנקותו בעזרת סמרטוט יבש, או לח עם בתמיסת  
 סבון במקרה הצורך. בשום מקרה אין להשתמש בחומרים מאכלים או ממיסים  
 כלשהם.



תעודת בדיקה מספר 7152304017

1953 - "

12

5

4

מספר סעיף	תאור סעיף	הערה	ליקויים	מסקנה
4	דרישות כלליות			מתאים
4.1	כללי			מתאים
4.1.1	יישום דרישות וקבלת חומרים, רכיבים ותתי-מכלול			מתאים
4.1.2	שימוש ברכיבים			מתאים
4.1.3	מבנה ותכן ציוד			מתאים
4.1.15	סימונים והוראות			מתאים
4.4	אמצעי הגנה			מתאים
4.5	התפוצצות			מתאים
4.6	קיבוע מוליכים			מתאים
4.7	ציוד להכנסה ישירה לבתי תקע עבור מקור זינה			לא ישים
4.8	מוצרים המכילים בטריות ליתיום בתצורת מטבע			לא ישים
4.9	נראות לשריפה או הלם עקב כניסת חפצים מוליכים			מתאים
5	פגיעה ממקור חשמלי (התחשמלות)			מתאים
5.2	סיווג וגבולות מקורות אנרגיה חשמליים			מתאים
5.3	הגנה מפני מקורות אנרגיה חשמליים			מתאים
5.4	דרישות וחומרים מבדדים			מתאים
5.4.1	כללי עבור חומרים מבדדים			מתאים
5.4.2	מרווחים			מתאים
5.4.3	מרחקי זחילה			מתאים
5.4.4	בידוד מוצק			מתאים
5.4.5	בידוד הדק אנטנה			לא ישים
5.4.6	בידוד תיול פנימי כחלק מאמצעי הגנה משלים			לא ישים
5.4.7	בדיקות עבור רכיבים מוליכים-למחצה ומחברים מודבקים			לא ישים
5.4.8	בדיקה בתנאי לחות			מתאים
5.4.9	בדיקת חוזק חשמלי			מתאים

תעודת בדיקה מספר 7152304017

1953 - "

12

5

5

מסקנה	ליקויים	הערה	תאור סעיף	מספר סעיף
לא ישים			אמצעי הגנה מפני מתחי מעבר הנובעות ממעגלים חיצוניים	5.4.10
לא ישים			הפרדה בין מעגלים חיצוניים והארקה	5.4.11
מתאים			רכיבים כאמצעי הגנה	5.5
לא ישים			מוליך מגן	5.6
מתאים			תרחישי מתח מגע וזרם מגע וזרם מוליך מגן	5.7
מתאים			שריפה ממקור חשמלי	6
לא ישים			פגיעה הנגרמת מחומרים מסוכנים	7
מתאים			פגיעה ממקור מכאני	8
מתאים			פגיעה מכוויה תרמית	9
לא ישים			קרינה	10
לא בוצע			מניעת הפרעות אלקטרומגנטיות	201
לא בוצע			פליטת הפרעות אלקטרומגנטיות לפי ת"י 961 חלק 32	201.1
לא בוצע			חסינות הצידוד להפרעות אלקטרומגנטיות לפי ת"י 961 חלק 35	201.2
מתאים			רכיבים	G
לא ישים			פתיל זינה	G.7
מתאים			מחברים לזינה	G.4.2